



瑞源华德



VSC80i

智能证照检验系统

VSC80i 型智能证照检验系统，是在 VSC80 中型文件检验工作站硬件基础上，结合边检一线证照快速检验需求专门优化设计。该设备采用飞指式触摸控制系统，主机内嵌计算机，可配置多种专用边检证照检验功能模块，实现快速检验通关人员证照真伪的目的。

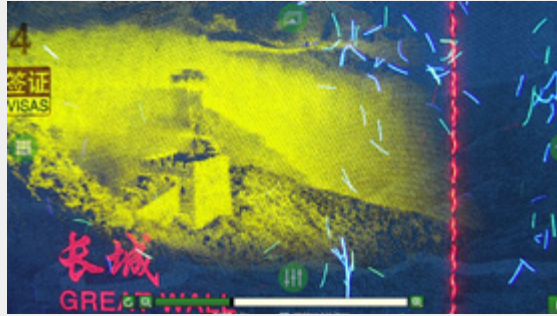
foster+freeman

- 全新智能飞指式触摸控制系统，易于操作，方便快捷
- 最新设计 LED 检验光源，高色温高纯度，图像色彩还原度更好
- 可抽拉式的载物台，满足大型物证的检验需求
- 支持选配显微分光光度计，辅助生成油墨光谱曲线，实现墨迹的量化分析

- 全新操作软件，配置高光学放大倍率成像装置
- 采用全新背照明超高灵敏度成像装置，动态范围更广，微光灵敏度更高
- 内嵌式计算机系统，特别适合边检一线快速证照检验
- 支持选配新型人脸识别功能软件，快速辅助检验员查验人证是否合一



全新飞指式触摸控制操作界面，易于操作，方便快捷



内置多种 LED 光源，配合背照明成像技术，更易捕获微弱光线下的细微油墨荧光反应差异图像。三种紫外 LED 光源，检验长中短波紫外暗记和荧光纤维，查验安全纸张和化学消退痕迹。

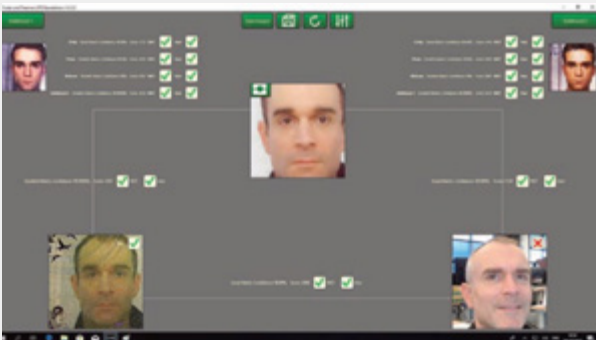


LED 侧光源照射，揭示凹凸版印刷、钢印、物理刮痕等，并配合红外光源，剔除背景干扰

OVD 激光全息光源，检验激光全息膜等图像



- 可选配新型证照防伪技术 Letter Screen++ 技术，专门用来检验证照中的特殊防伪暗记
- 内置选配 IPI/ICI 检验模块，揭示个人不可见信息和扰视图文
- 内置选配证照数据库，可与数据库信息比对，为判断真伪提供可靠依据
- 独特的条形码解码技术，将护照或 ID 上的条形码进行解密，呈现存储的个人信息和数字照片



可选配新型人脸识别技术，通过获取证件信息页个人照片，电子芯片中存储的电子照片和实时人脸照片进行三方比对，采用美国标准协会比对和用户自定义双重标准，将比对结果快速展示出来，并配有额外身份证、驾照等证件照片比对，为检验员的人证查验工作提供强有力判断依据。

为检验员的人证查验工作提供强有力判断依据。



北京瑞源华德科技有限公司
www.ruiyuanhd.com

北京总部

北京市东城区崇文门西大街 1 号
新侨饭店 B601 室
邮编：100005
邮箱：huade.list@ruiyuanhd.com
电话：010-67806709
传真：010-67806909



微信号：RYHD4006882616